

LA MAISON



Mme Butterfly

COMMENT FONCTIONNE LA MAISON Mme Butterfly ?



ÉLECTRICITÉ

Dans l'entrée, derrière le miroir à cadre noir, se trouvent les tableaux électriques.

En cas de panne d'électricité :

- réenclencher vers le haut le fusible disjoncté.
- tous les fusibles doivent être en position haute
- si celui-ci disjoncte à nouveau, prévenir **Denis : 06 25 64 06 12.**



EAU

L'alimentation générale de l'eau se trouve dans le placard sous l'escalier. Le chauffe-eau se trouve derrière la première porte à gauche dans la suite parentale de l'étage. Deux boutons rouges et à côté un petit disjoncteur à 3 positions commandent l'eau chaude. Les réenclencher s'il n'y a pas d'eau chaude.

Nota bene :

- le ballon d'eau chaude met trois heures pour que l'eau soit chaude,
- le ballon chauffe la nuit, suffisant dans le cadre d'une utilisation « normale », en cas d'utilisation « intensive », il faut passer le disjoncteur en mode « continu »



GAZ

La cuisinière est une cuisinière à gaz. Nous avons des réserves. Téléphonez-nous si la bouteille est vide pour que nous la remplaçons. **Denis : 06 25 64 06 12.**



Le lave-vaisselle

Si vous remarquez que la vaisselle n'est pas très propre après lavage, cela signifie sans doute qu'il manque du liquide rinçage ou du sel. Il faut simplement en ajouter.

Rappel : à votre départ, la dernière vaisselle doit s'il vous plait être faite et rangée (y compris celle du petit déjeuner).



Le barbecue

Le barbecue est un Weber à GAZ.

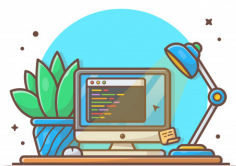
Pour l'allumer, appuyer sur le bouton allumeur et tourner en même temps le bouton de gaz de gauche, puis éventuellement ensuite les deux autres boutons de gaz. **Merci de bien vouloir nettoyer le barbecue avant votre départ.**

Nous avons des rechanges de gaz si les bouteilles sont finies.



Les télévisions

Les 2 télévisions (salon et chambre) sont des Samsung connectées à internet et reliées aux décodeurs TV d'Orange. La télécommande Samsung est pour la télé, la télécommande Orange est pour le décodeur.



Internet


La maison est équipée d'un WIFI très haut débit par la fibre d'Orange.

Réseau = MrsButterfly

Mot de passe = Puccini11



L'enceinte Bluetooth

La maison est équipée d'une enceinte Bluetooth simple d'usage. Pour synchroniser un appareil, appuyez sur la touche 



La climatisation

Les chambres à l'étage ont la climatisation. Une télécommande est à votre disposition dans chaque chambre. veuillez ne pas l'égarer. Laissez-la sur son support svp.

Nous sommes respectueux de l'environnement :

- La climatisation est là pour aider à passer une bonne nuit lors des chaudes soirées d'été.
- Veuillez ne pas utiliser la climatisation en journée,
- Veuillez n'utiliser la climatisation QUE lors des grandes chaleurs.

Mode d'emploi :

1. Appuyez sur  **MODE** : Sélectionnez Froid , Chaud , ou Ventilation seule .
2. Appuyez sur  **TEMP.** : Réglez la température souhaitée.
Refroidissement et Chauffage : Min. 17°C, Max. 30°C
Ventilation seule : Pas d'indication de température
3. Appuyez sur  **FAN** : Sélectionnez AUTO, LOW , LOW+ , MED , MED+ , HIGH , ou QUIET .



L'extincteur incendie

Un extincteur incendie est à votre disposition dans l'entrée.



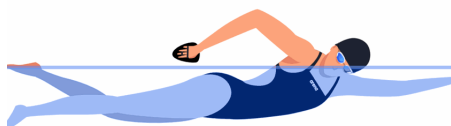
Les détecteurs de fumée

Plusieurs détecteurs de fumée sont installés et vérifiés en début de saison. Merci de ne pas faire de feu dans la cheminée.



Trousse de premier soins

Une trousse de premier secours est à votre disposition dans l'entrée sous l'escalier. Un nécessaire de sécurité enfant avec des cache-prises également.



La sécurité piscine

Les mesures de sécurité ne remplacent pas votre vigilance :

- gardez toujours un œil sur votre enfant ;
- équipez-le de brassards ;
- après la baignade, sortez tous les objets flottants de la piscine.

La piscine est entretenue par nos soins. Notre pisciniste viendra régulièrement contrôler son état. Son intervention dure environ 15 minutes.

La piscine est équipée d'un robot : afin d'éviter toute panne ou accident, veuillez ne pas intervenir sur le robot ou sur la pompe de la piscine.

En cas de problème, merci de joindre Baptiste au 06 76 21 96 65.

En outre, pour garantir une eau la plus pure possible, nous vous demandons d'enlever les feuilles quotidiennement au moyen de l'épuisette.

Merci de rien consommer (solide ou liquide) dans ou à proximité de la piscine (hygiène et sécurité), et SURTOUT ne pas utiliser de verre en verre près de la piscine.

Ne laisser pas d'enfant non-surveillé dans le jardin autour de la piscine.

La piscine est équipée d'une alarme de sécurité. Merci de ne pas la désactiver ni la désinstaller.



Mme Butterfly ?

Le Parking



Deux places de stationnement vous sont réservées devant la maison. Nous vous remercions de bien vouloir les respecter.

Les fumeurs



Les fumeurs sont priés de **fumer à l'extérieur de la maison** et de ne pas laisser leurs mégots par terre.

Les Animaux



Nos amis les animaux domestiques bien élevés sont les bienvenus : merci de ramasser leurs besoins (jardins et parties communes) et de les tenir en laisse à l'extérieur.

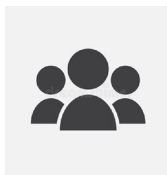
Le linge de maison



A votre arrivée, nous vous demandons de bien vérifier qu'il n'y a aucun manque. Nous prévenir par téléphone dans le cas contraire : Laurence 06 68 42 73 19

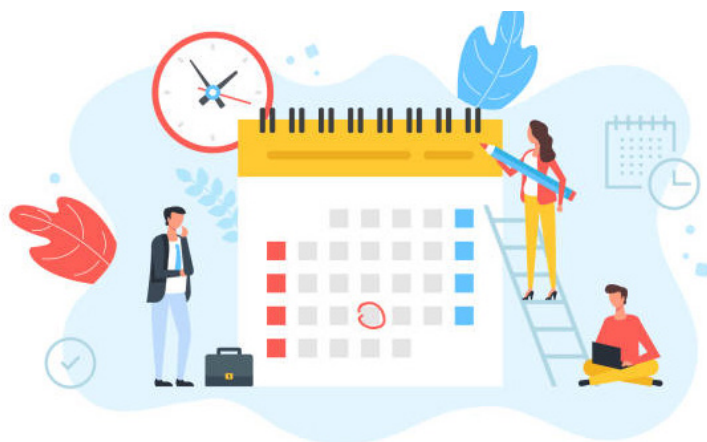
A votre départ, nous vous remercions de déposer tous les draps, taies, serviettes de bain et de toilettes, tapis de bain, au rez-de-chaussée de la maison à l'endroit indiqué par notre femme de ménage. Ne refaites pas les lits, s'il vous plaît.

Le Voisinage



La maison se situe dans un hameau privé. Merci de respecter le calme du hameau. **Important** : Dans le hameau, les voitures circulent au pas.





Le mobilier intérieur et l'équipement de la maison

Nous avons chiné au fil des ans et des saisons les meubles de la Maison dans la France entière et particulièrement la Provence.

L'électro ménager est quant à lui récent et de qualité.

Les canapés et literies proviennent de bonnes maisons françaises.

Nous vous remercions d'en prendre soin.

Les poubelles

Les poubelles se situent à l'entrée de l'allée privée, à gauche. Leur ramassage est quotidien.

A votre départ, bien penser à sortir vos dernières poubelles (cuisine et salle de bains).

Le mobilier extérieur

Le vent a en Provence de brusques sautes d'humeur.

Nous vous recommandons de fermer les parasols lorsque vous vous absentez du jardin et de bloquer les volets (ouverts ou fermés) tous les jours.

Pour fermer facilement les portes vitrées à clés, soulever d'abord les poignées des portes et tourner la clé.

Les pluies sont rares mais violentes.

Prestations supplémentaires

Nous pouvons à votre demande effectuer les prestations suivantes :



Ménage supplémentaire :

Vous pouvez demander des prestations de ménage supplémentaires à vos frais.
Merci de contacter directement Laurence tél +33 6 68 42 73 19

Navette Goult – Avignon TGV :

Contactez LOUIS au 0677190803 (Van spacieux de 6 places, prix forfaitaires)

Les numéros utiles

Piscine / jardin / bricolages : Baptiste 06 76 21 96 65

Ménage / draps / serviettes : Laurence 06 68 42 73 19

Ambulances : 04 90 72 26 08 ou 04 90 72 31 16

Centre anti poison : 04 91 75 25 25

Gendarmerie : 04 90 72 01 01 ou 04 90 72 01 17

Infirmières : 04 90 72 22 99

Mairie de Goult : 04 90 72 26 16

Pompiers: 18

Pharmacie : 04 90 72 31 16 (sauf lundi)

Vétérinaire : 04 90 76 75 40

Taxi Animalier : 06 13 73 11 28

Samu : 15

SOS Médecins 36 24

Les ressources de Goult et de ses environs

La Maison du Village vous fournira toutes les informations sur la vie de Goult et sur celle de sa région.

Rue de la République, 84220 Goult - 04 90 72 38 58

Cafés et restaurants



Le Café de la Poste

Rue de la République 84 220 Goult – 100 mètres à pied de la maison

Osteria ca mia

344 Rue de la République, 84220 Goult – 04 32 50 23 54
Bartavelle
29 Rue du Cheval Blanc, 84220 Goult – 04 90 72 33 72

La Terrasse

Rue de la République, 84220 Goult – 04 90 72 20 20

La Bartavelle. Rue du Cheval Blanc

(penser à réserver très longtemps à l'avance)

Café de la Poste. 84220 Goult

Café de Notre Dame de Lumières. Self service, grillades, terrasse à l'intérieur.



Epicerie - Primeur

Epicerie Maurel Goult – 04 90 72 20 02, rue de la République

Fromager Léa – 04 32 50 28 69

Sport



Equitation

Cheval Luberon – 04 90 75 91 37

Les écuries de Meille – 06 64 94 01 37

Tennis Club de Goult

Les courts sont à 5 minutes à pied de votre maison, à environ 500 mètres en descendant vers le village de Lumières.

Fixe : 04 90 72 28 70 – Portable : 06 82 88 84 04

Canoë-kayak à Fontaine de Vaucluse

Prévoir une matinée ou une après-midi – Accessible à tout âge
04 90 38 26 22

Boulodrome

Un boulodrome se trouve à 200m de la maison. Montez la rue de la République et première à droite (au coiffeur).

Les ressources de Goult et de ses environs

Sport - suite



Golf à Saumane de Vaucluse

Route de Fontaine de Vaucluse – 04 90 20 20 65

Escalades en forêt

à partir de 10 ans à Rustrel – 06 78 26 68 91

Nature

Locations de VTT à Coustellet (possibilité de livraison des vélos à la maison)

04 90 76 75 40 – 06 18 90 53 51

Vélo Club Goultois

vélo de route, cyclotourisme, organisation de la course annuelle

au mois de septembre

Contacteur Monsieur Wattez

au 04 90 72 46 87

Culturel :



Les Baux de Provence

Direction Saint Rémy de Provence puis les Baux de Provence

Situé au cœur des Alpilles sur un plateau rocheux, la cité des Baux de

Provence domine Arles et la Camargue et offre un panorama exceptionnel.

Restaurée patiemment, la cité possède un patrimoine historique et

architectural avec 22 monuments classés

Musée de La Lavande

Coustellet à 5 km – 04 90 06 00 82

Musée du Verre et du Vitrail

Accès D148 - Route de St Pantaléon, 84220 GORDES

04 90 72 22 11

Musée du tire-bouchon

Menerbes – Domaine de la Citadelle

04 90 72 41 58

Les ocres anciennes

Carrière de Roussillon - 04 90 05 60 25

Les ocres du Luberon fascinent.

De Roussillon à Gignac, en passant par Villars, Gargas et Rustrel, les anciennes carrières d'ocre de la vallée d'Apt sortent de l'oubli, des sentiers de randonnée sont ouverts, des belvédères sont aménagés, les traces du passé sont mises au goût du jour et les aires de parking (payantes) fleurissent. Prévoir une demi-journée pour découvrir une palette de couleurs inoubliables dans des reliefs montagneux - 84240 Roussillon.

Les ressources de Goult et de ses environs

Les Marchés



Authentiques et traditionnels : les marchés de la région sont colorés et variés. Vous y trouverez des fruits et des légumes gorgés de soleil, des produits fermiers (fleurs, vins, jus de fruit, confitures, miel, fromage de chèvre, volaille)

Le marché de Goult

Tous les jeudis matins sur la place de l'église et rue de la République.

Le marché d'Apt

l'un des plus grands marchés de la région, le samedi matin de Mai à Octobre, marché paysan

Le marché de Coustellet

le dimanche matin, le mercredi à partir de 17 heures

Le marché de Gordes

le mardi matin

Le marché de Roussillon

le jeudi matin

Le marché de l'Isle sur la Sorgue

présence de plus de 350 antiquaires et brocanteurs

Tous les week end, espace Béchart à l'entrée de la ville, le village de la gare sur la route de Cavaillon, l'Isle au Brocantes, avenue des 4 otages, quai de la gare, la Cour de François ;
Le dimanche, le long de la Sorgue, avenue des 4 otages, une centaine de marchands.



Plan du village

vers le Moulin
et le belvédère



Restaurant
"Bartavelle"
04 90 72 33 72

Épicerie
Maurel

Primeur

Fromagerie Léa

Boucherie

Tabac
Journaux

Pizzeria
à emporter

Café de la Poste

Les poubelles
pour le verre

Restaurant
"Carillon"
04 90 72 15 09

Restaurant
"Le Goultois"
04 90 72 95 66



Église
Saint-Sébastien

Restaurant
"La Terrasse"
04 90 72 20 20



Boulodrome

Salon de
massage

Boulangerie

Bureau de Poste

Les poubelles

Arche

VOUS
ÊTES
ICI

vers Avignon

vers Apt

<<< Pharmacie
à 800m